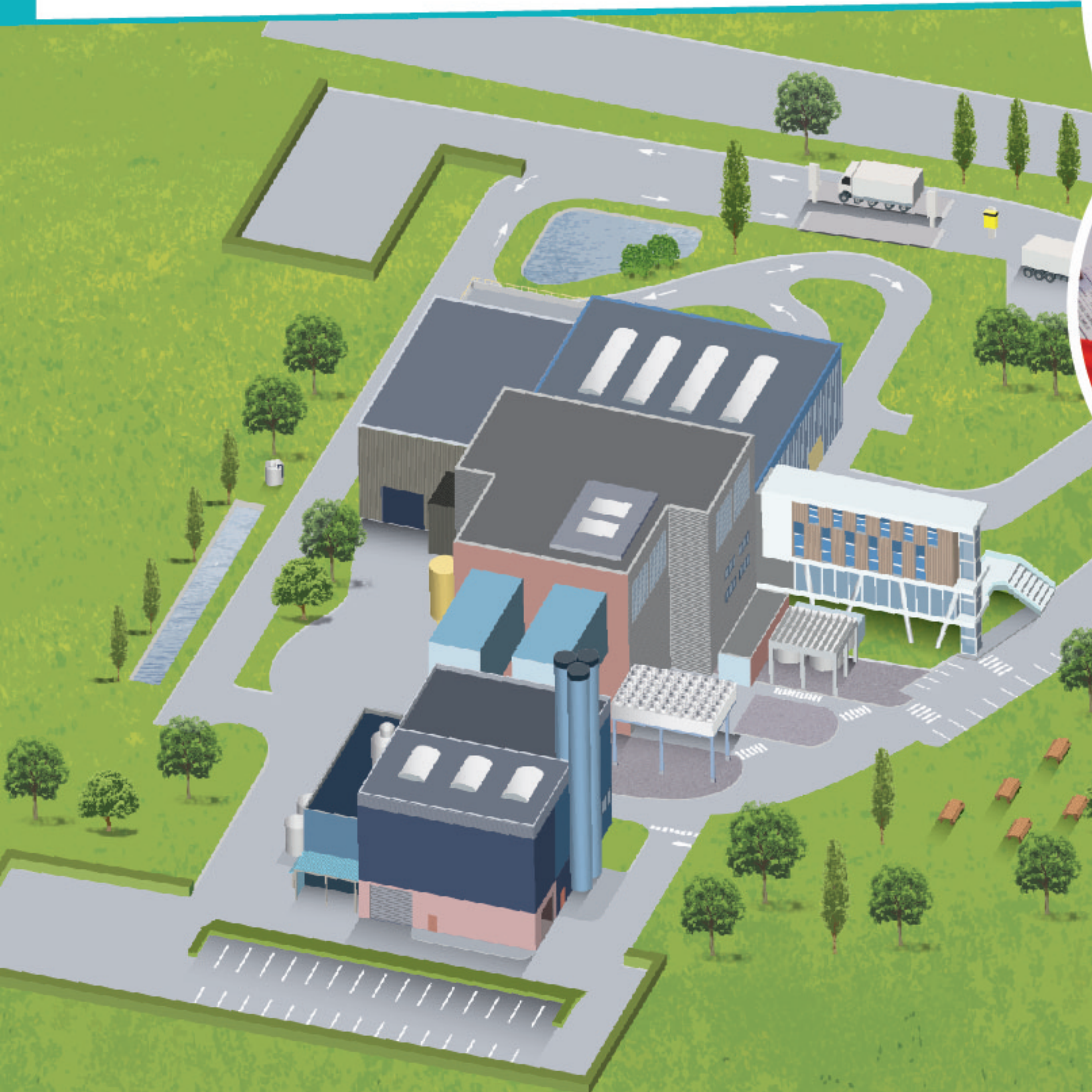




Consignes de sécurité à respecter

Visite de l'Unité de Valorisation Énergétique des Déchets



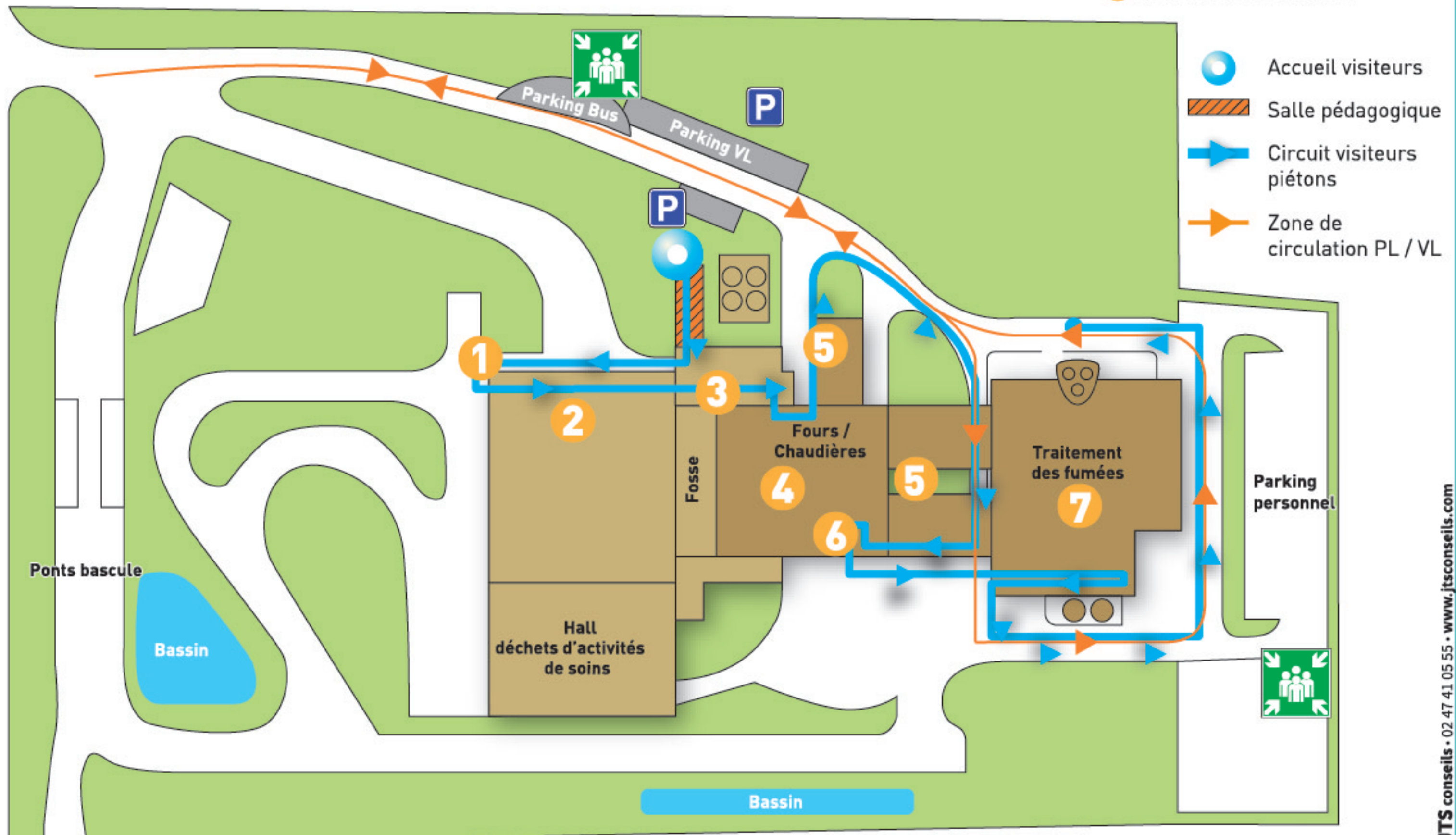
Adresse •

SYVEDAC
9, rue Francis de Pressensé
14 460 COLOMBELLES
Tél : 02 31 28 40 03

Circuit de visite



- | | | |
|-------------------------|-------------------------|----------------------------|
| 1 Réception des déchets | 3 Salle de commande | 5 Valorisation énergétique |
| 2 Hall de déchargement | 4 Zone Fours/Chaudières | 6 Traitement des mâchefers |
| | | 7 Traitement des fumées |



Bienvenue à l'Unité de Valorisation Énergétique du SYVEDAC. Nous vous invitons à prendre connaissance des principales règles de sécurité auxquelles vous serez soumis durant cette visite.

Un guide vous accompagnera durant l'ensemble de votre parcours et pourra répondre à vos questions.

Consignes de sécurité

Vous êtes sur un site industriel, toutes les consignes de sécurité sont à respecter :



- **Ne pas crier** et **ne pas courir** afin de respecter le travail des personnes sur le site.
- **Tenir les rambardes de sécurité** en montant et en descendant les escaliers.
- **Ne pas se pencher** au-dessus des rambardes de sécurité.
- **Respecter les voies de circulation et les balisages :**
 - À l'extérieur, emprunter les passages piétons et respecter le sens de circulation des véhicules.
 - À l'intérieur, suivre le circuit de visite.
- **Garder les équipements de protection individuelle** (casque, lunettes et gilet de sécurité) durant toute la visite.
- En cas d'alarme, **rester calme** et **suivre les conseils de votre guide** de visite.
- Attention aux personnes présentant des troubles du vertige ou de la mobilité.



Je porte bien **mon casque, mes lunettes et mon gilet de sécurité.**

Je ne **touche pas** aux **équipements, matériaux et machines de travail.**



Je reste **calme** et **ne m'écarte pas du groupe.**

Je laisse **toujours le guide passer en premier.**

Signalisation



Sorties de secours



Points de rassemblement



Extincteurs