



UVE DE COLOMBELLES
PROJET DE 3^e LIGNE DE FOUR
CONTINUUM



Mercredi 17 juin 2026 – Réunion publique



2

En introduction de la réunion



Nicolas JOYAU
Président du SYVEDAC



4

En introduction de la réunion



Loïc JAMIN*

Président du SEROC

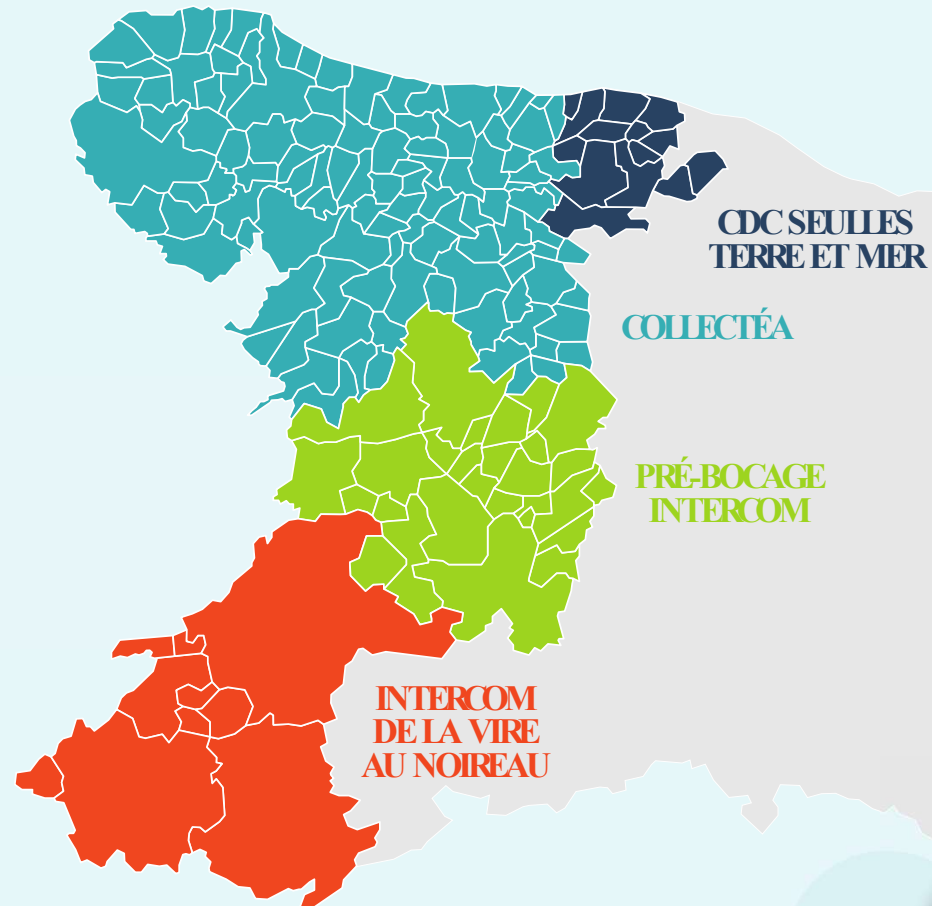
*représenté par Stéphane Mazzoleni,
directeur du SEROC



En introduction de la réunion

Qu'est-ce que le SEROC ? Syndicat de traitement et valorisation des déchets ménagers et assimilés

- 4 intercommunalités
- 134 000 hab.
- 160 communes



Réunion d'une durée d'1h30

● SÉQUENCE 1 (25 min)

Pourquoi un projet de 3^e ligne de four ?

● SÉQUENCE 2 (25 min)

Etudes et implantation

● SÉQUENCE 3 (10 min)

La suite des aventures



UVE DE COLOMBELLES
PROJET DE 3^e LIGNE DE FOUR

Concertation préalable

du 10 juin au 31 juillet 2025

1 Pourquoi un projet de 3^e ligne de four ?

C'est quoi une Unité de Valorisation Énergétique (UVE) ?

1



Vos ordures ménagères
(poubelle grise)

2



sont collectées

3



transportées jusqu'à
l'UVE

4



introduites dans
des fours



5

La combustion génère
de la chaleur et de l'électricité

L'UVE de Colombelles en chiffres



2 lignes de four

115 000 t de déchets traités par an
dont + de 100 000 t d'ordures ménagères



Chaleur

= 15 000 logements

du réseau de chaleur de Caen Nord (Caen la mer)

7,4 ha de serres maraîchères



Électricité

99% autoconsommée sur l'UVE

Autonomie d'environ 40%

L'enfouissement des déchets, c'est bientôt fini

À l'échelle
de la France




**Une réduction
de moitié**
de l'enfouissement
(2010-2025)

En Normandie



Dès 2026,
un déficit
de traitement
des déchets

A line drawing of a person sitting at a desk, looking thoughtful with a hand on their chin. A glowing lightbulb is shown above their head.

Plusieurs
collectivités
normandes
recherchent une UVE
pour le traitement
des déchets

12 Et un enjeu local

Encore trop de déchets enfouis

Pour nos territoires
(SYVEDAC et SEROC)



Tous

les encombrants (déchèteries)

75%

des encombrants collectés
en porte-à-porte (SYVEDAC)

100 %

des ordures ménagères (SEROC)

13

Et un enjeu local



Proximité de Normantri

Des refus de tri à intégrer (proximité 300 m)



Continuité du service public

Une production de chaleur
sécurisée (réparation,
remplacement, rénovation des
fours existants prévue en 2040)



14

Et un enjeu local

Objectif
2030

Une réduction des déchets de 6%, mais...

- des collectivités normandes en recherche de solution
- 20 à 25 ans pour des actions de prévention
- une augmentation de la population

La 3^e ligne de four est une solution de transition

Une opportunité pour le réseau de chaleur de Caen la mer

Davantage de déchets valorisés

3^e
ligne



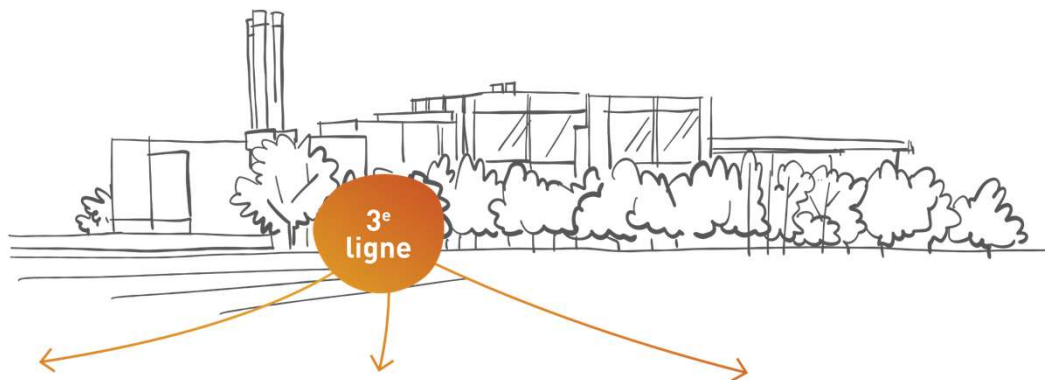
+ 50 000
tonnes
par an

- Les ordures ménagères du SEROC
- Les refus de tri de Normantri
- Les encombrants du SYVEDAC

Une opportunité pour le réseau de chaleur de Caen la mer

Un apport supplémentaire de chaleur

La 3^e ligne
de four
produira



De la chaleur

pour le réseau Caen Sud-Est et Caen Sud
Habitants et services publics

De l'électricité

pour le fonctionnement de l'UVE.
Production restante revendue.



Caen Sud-Est : Colombelles, Mondeville, Giberville, Caen rive droite

Caen Sud : Ifs

Un partenariat entre le SEROC et le SYVEDAC

- **La construction préfinancée à part égale** par le SYVEDAC et SEROC
- **Le coût de traitement des déchets réceptionnés** à la tonne pour les apporteurs de déchets

VOUS AVEZ LA PAROLE

Échanges dans la bienveillance
et le respect de chacun

Présentation
avant toute prise de parole

Enregistrement audio

Un registre d'expression
à disposition dans la salle

2 Etudes et implantation

Avancement Générale

➤ Etude d'implantation générale

- Solution d'implantation en cours de finalisation
- Démarrage des études de phasage
- Etude faune-flore (nid chauve-souris + espèce invasive le Sénéçon du Cap + 0 zone humide) – méthode Eviter Réduire Compenser (ERC) sur projet implantation finale



➤ ETUDE 3D

- Démarrage des études 3D et étude architecturale

➤ ETUDES Process

- Schéma de filière de valorisation retenue (Groupe Turbo Alternateur - GTA condensation)
- Etude d'optimisation de la fourniture de chaleur au territoire en cours de finalisation
- Filière d'épuration des fumées en cours de validation

Répartition des coûts (montants octobre 2025)

Prestations	Montants
Marché AMO*	700 000 €
Marché MOE**	6 700 000 €
TRAVAUX	90 000 000 €
Four-chaudière	25 000 000 €
Traitement des fumées	12 000 000 €
Valorisation énergétique	15 000 000 €
Electricité et contrôle commande	8 000 000 €
GC/VRD	15 000 000 €
Divers process et aléas	15 000 000 €
TOTAL	97 400 000 €
Autorisation de programme votée	100 000 000 €

*Assistance à Maîtrise d'Ouvrage

**Maîtrise d'œuvre

L'implantation initiale

Une implantation
au sein de l'UVE

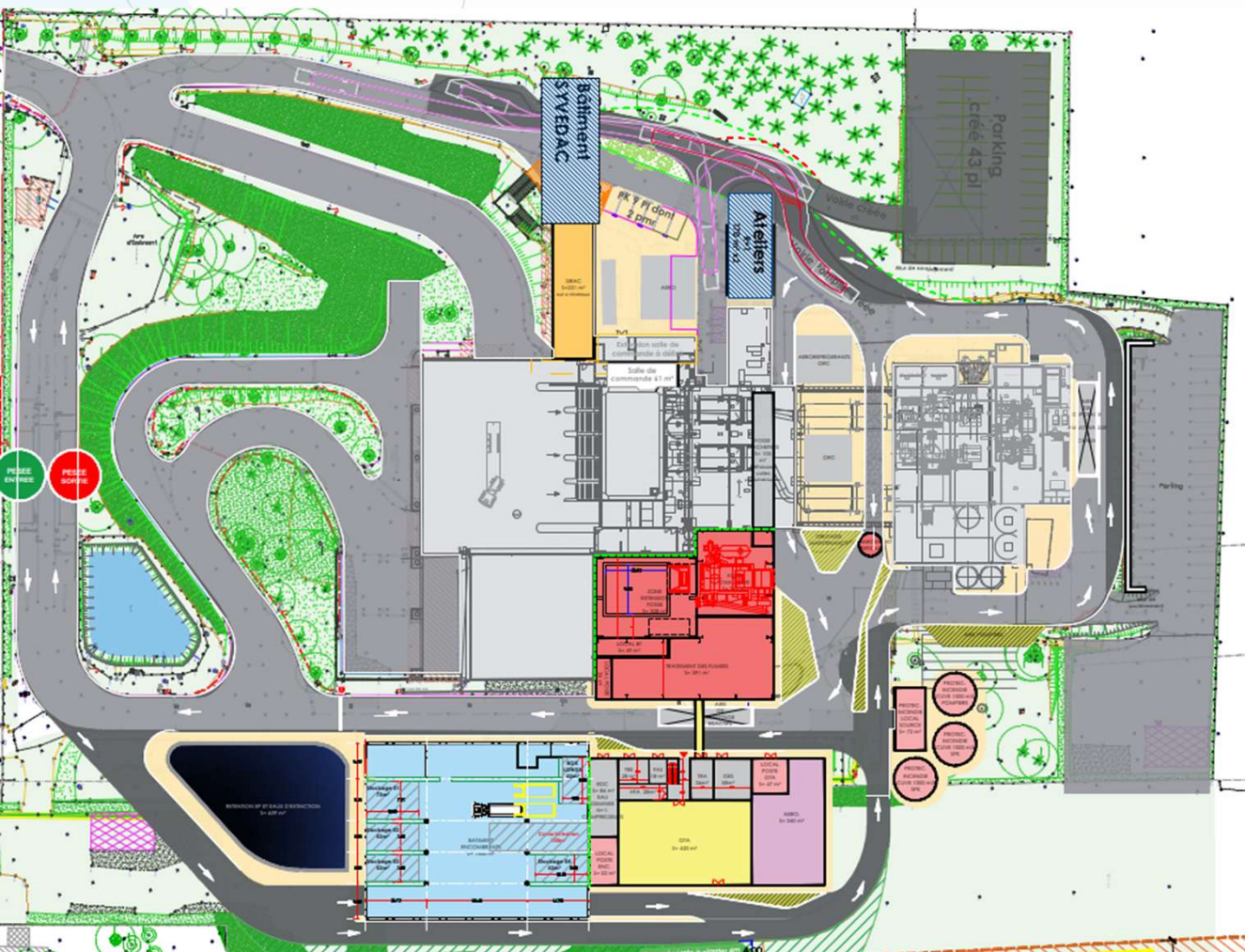
3^e ligne



Entrée

L'implantation après études

Impression Base 2D



- Véhicules légers séparés des véhicules d'exploitation
- Extension fosse or existant pour limiter impact sismique
- 3ème ligne dans la continuité de la trémie 3 pour éviter surélévation toiture et la maintenance + travaux remplacement L1/L2 en 2040

Nouveaux Bâtiments

- **Extension Fosse**
 - 310 m²
- **Bâtiment Four Chaudière et Traitement fumées**
 - 750 m²
- **Bâtiment Valorisation Energétique**
 - 700 m²
- **Bâtiment Gestion Encombrants**
 - 1 500 m²
- **Réalimentation SIRAC**
 - 220 m²
- **Locaux SYVEDAC**
 - 310 m² sur deux niveaux soit 620 m²
- **Atelier Magasin :**
 - 170 m² sur deux niveaux soit 340 m²
- **Nouvelle zone Incendie**
 - 250 m²

Etudes 3D

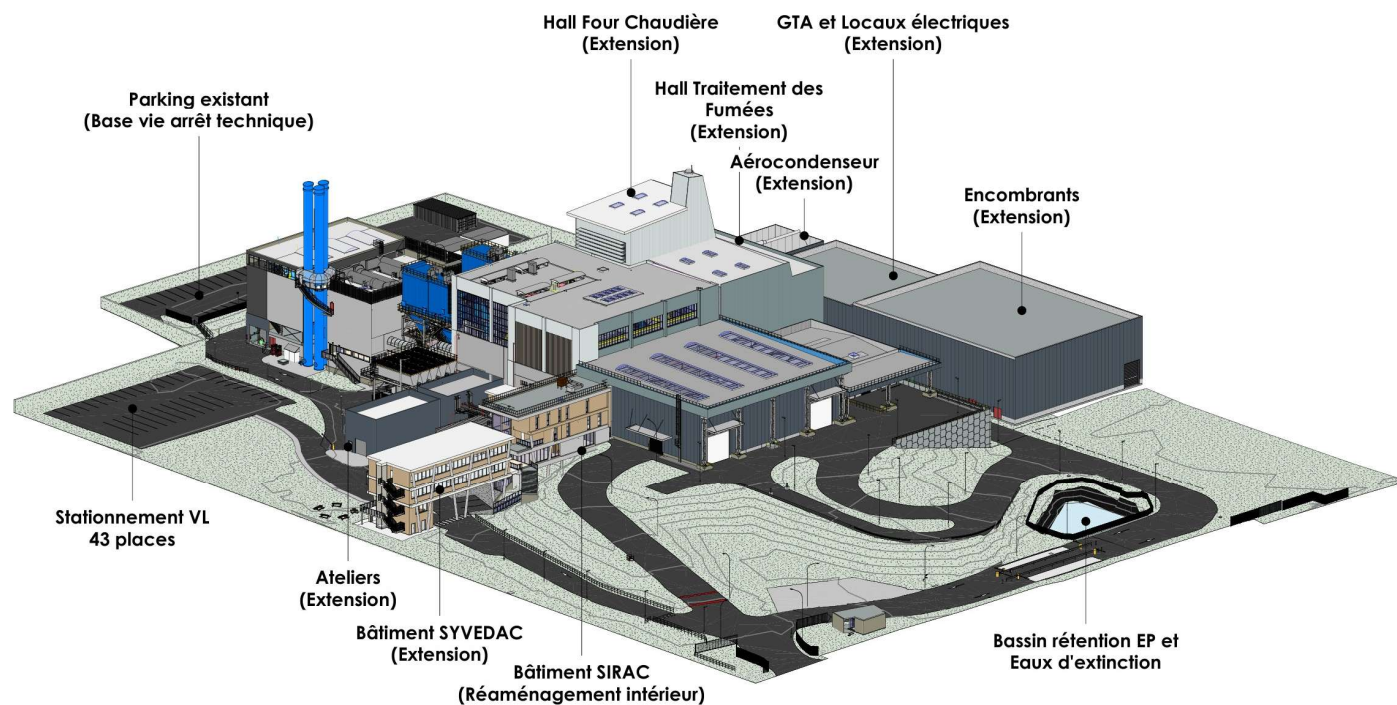
Vues axonométriques du projet – Sud Ouest

Palette de couleurs



- Teintes bleutées inspirées de l'Orne et des reflets du ciel dans l'eau

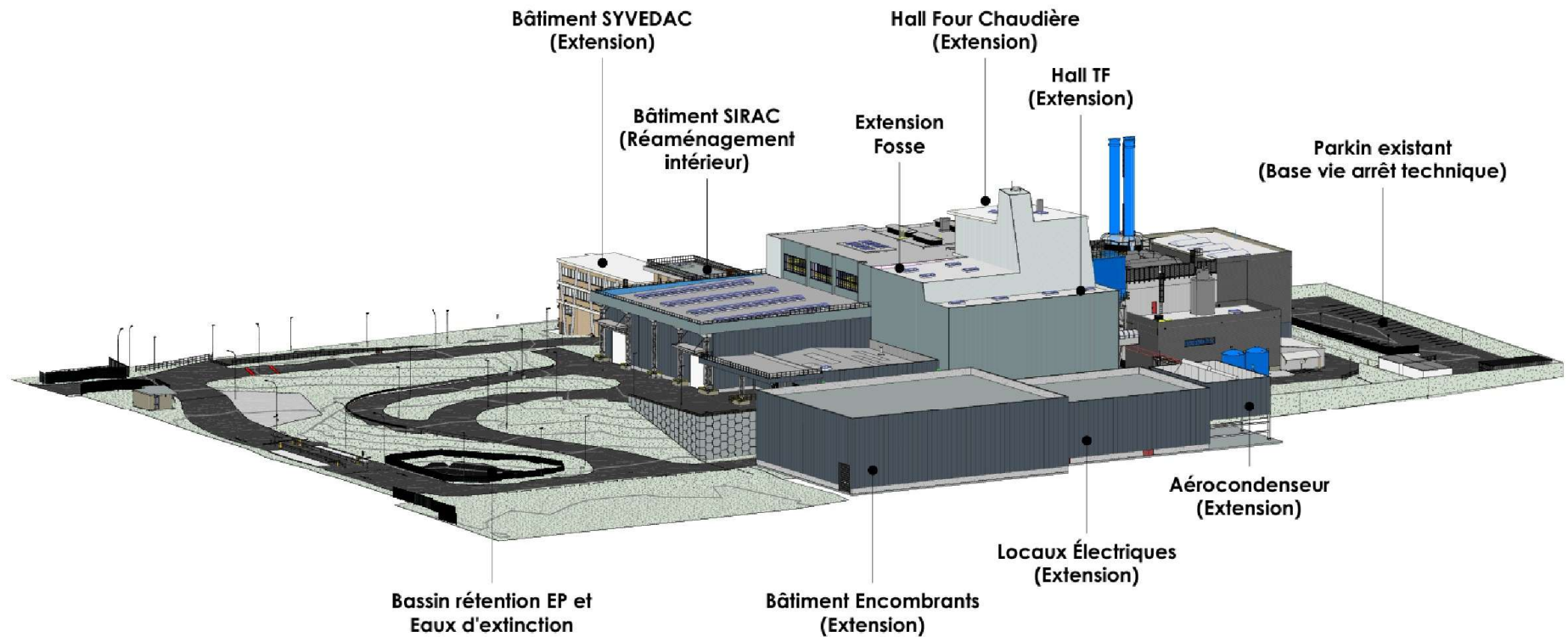
- Échantillons de Bardage ArcelorMittal



- Nouveau circuit de visite en cours d'étude (non représenté)

Etudes 3D

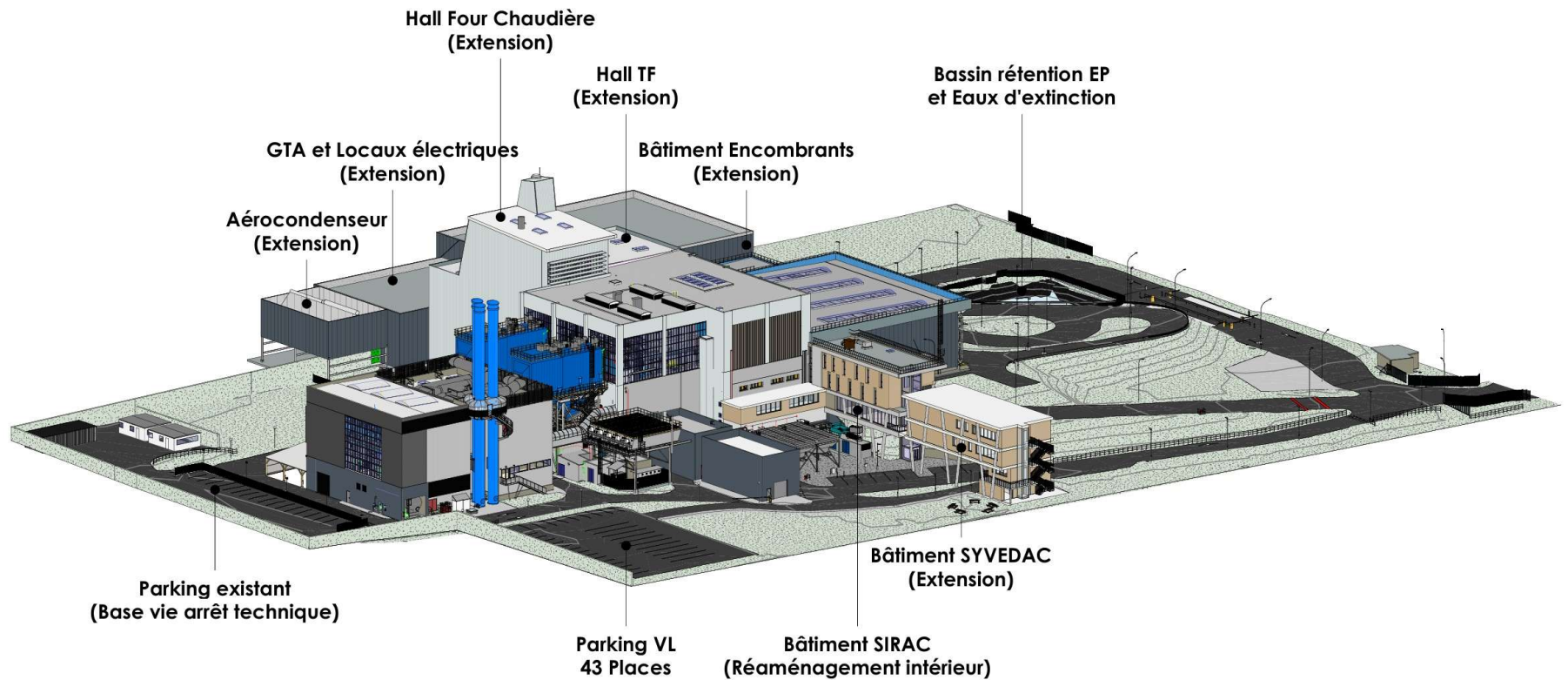
Vues axonométriques du projet – Sud Est



- Nouveau circuit de visite en cours d'étude (non représenté)
- Impact visuel sur les riverains étudié avec prise de vues d'un jardin

Etudes 3D

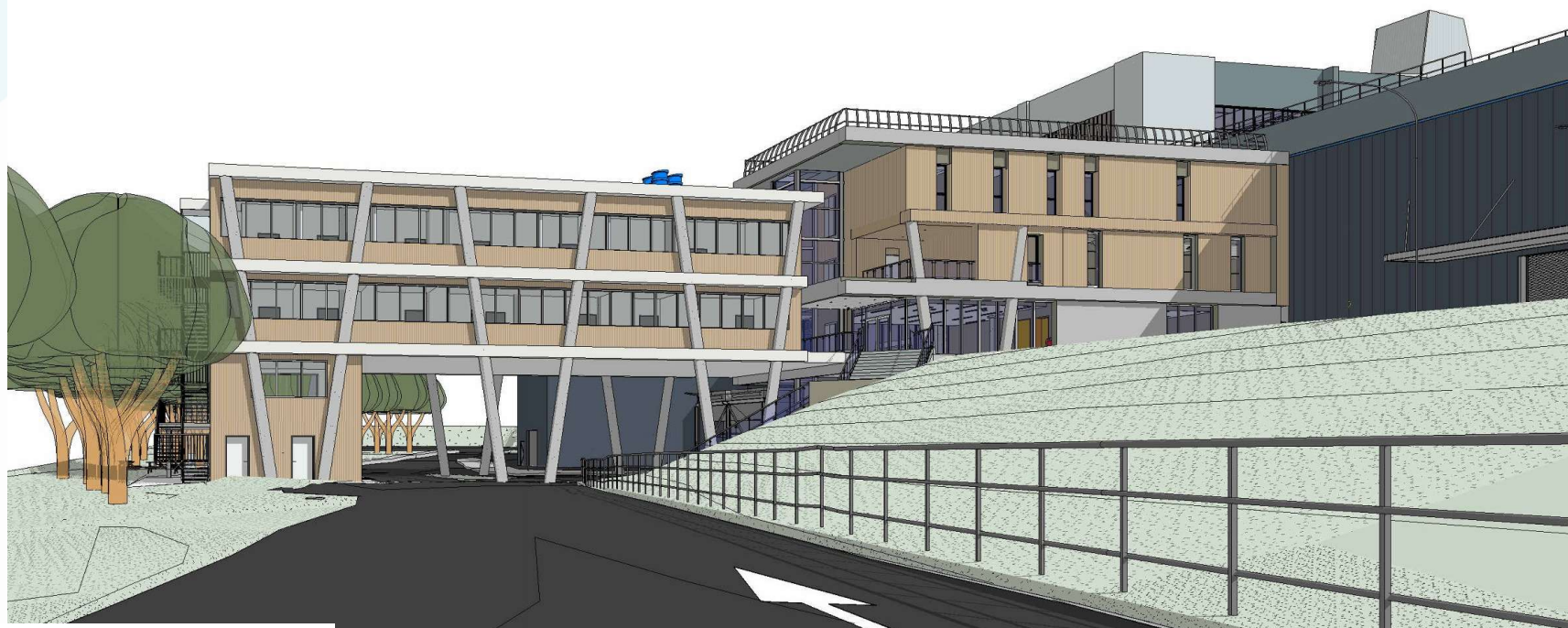
Vues axonométriques du projet – Nord Ouest



Etudes 3D

Perspectives – Entrée du site

- › Insertion fluide du nouveau bâtiment SYVEDAC avec le bâtiment existant
- › Poteaux élancés pour ne pas écraser le volume
- › Espacement des poteaux qui respecte le gabarit routier



Etudes 3D

Perspectives – Vue depuis le parking

- Locaux de stockage au RDC
- Réfectoire et terrasse sur un niveau dédié
- Extension de la salle de commande



Dimensionnement du nouveau four

Chiffres Clé Ligne 3

- Puissance Chaudière 18,5 MW*
- Tonnage
 - Nouveaux apporteurs : SEROC, NORMANTRI, encombrants et déchèteries
 - + 54 600 tonnes/an (110 400 T par L1/L2)
 - 6,7 tonnes/h

- *Hésitation avec 17,5 MW :
 - si PCI trop élevé – incapacité de tout traiter
 - Moins de valorisation énergétique
 - Basé sur disponibilité réel et non constructeur (optimiste)

UVE complet (L1/L2/L3)

- 165 000 t/an (aujourd'hui environ 115 000 t/an)
- 8 100h/an de disponibilité/ligne*
- PCI global en fosse augmenté = 2 370 kcal/kg**

- **PCI global augmenté :
 - L1/L2 traiteront moins qu'actuellement mais on retrouvera un bon PCI en fosse donc combustion au nominal projetée

Nouveau traitement des fumées et rejets atmosphériques

TRAITEMENT DES FUMÉES SEC POUR LA LIGNE 3

SEUIL BAS DES BREFs
INCINERATION (BESTS
REFERENCES) ATTEINT



- Double filtration par filtres à manches au bicarbonate et charbon actif
- DeNox avec ammoniac
- Aussi efficace que traitement humide mais moins énergivore et consommateur d'eau

- Une 4^{ème} cheminée (utilisation existante complexe mais sera étudiée)
- Retombées : pour la campagne 2026 une jauge sur la ZAC a été ajoutée mais sa conservation sur le long terme sera étudiée lors de l'étude d'impact

Chiffres clés valorisation énergétique

- › RCU* Caen Sud Est – Basse pression/Basse température engagement 70 GWh
- › RCU* Caen Nord – Haute pression/Haute température en inter-saison et avant déploiement complet de Caen SE
- › Electricité - GTA (Groupe Turbo Alternateur)
Autoconsommation permettant l'autosuffisance – le restant vendu sur le réseau
- › Serriste – Basse pression/Basse température
3^{ème} phase de serres considérée

*Réseau de chaleur urbain



AUTO- CONSOMMATION



CHAUFFAGE URBAIN



PRODUCTION D'ÉLECTRICITÉ



CHAUFFAGE DE SERRES

VOUS AVEZ LA PAROLE

Échanges dans **la bienveillance**
et le respect de chacun

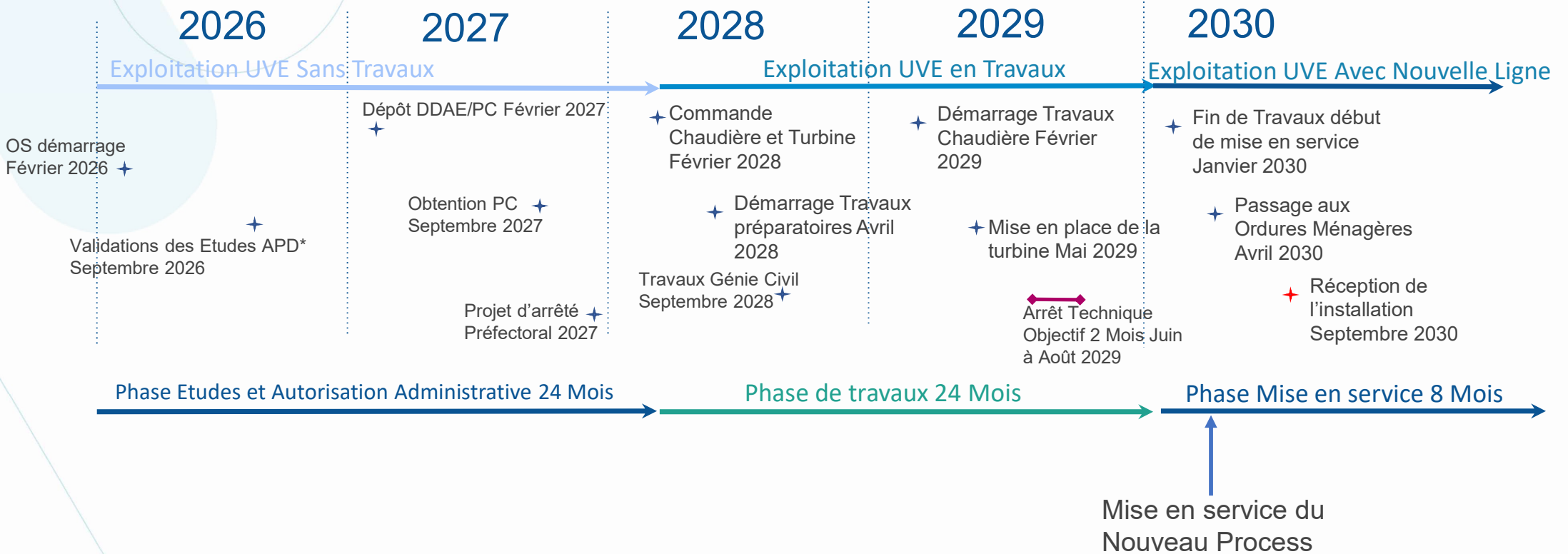
Présentation
avant toute prise de parole

Enregistrement audio

Un registre d'expression
à disposition dans la salle

3 La suite des aventures

PLANNING GENERAL



*Avant Projet Definitif

35

Prochain rendez-vous

Vos retours et questions

Registre papier

Mail : concertation@syvedac.org

Courrier



Réunion de Continuum

En octobre/novembre

Au SYVEDAC

Avant le dépôt du PC et de la DDAE



MERCI À TOUS
de votre participation