

Catalogue

Kit événementiel



Double-collecteurs (Collecteurs bi-flux)

Objectif : Tri

À placer au plus près du public pour qu'il puisse trier d'un simple geste ses déchets. Nécessite un suivi de la part des organisateurs.

Caractéristiques

- Hauteur : 1,80 m (avec totem), 90cm (sans totem)
- Largeur : 47cm
- Longueur : 94 cm
- Poids : environ 25kg ou 13kg
- Diamètre du cercle : 41 cm

Quantité disponible : 20

Logistique nécessaire :

Attention : Volumineux ! Besoin d'un camion / mini fourgonnette pour le transporter.



Double-collecteurs : Pliants (Collecteurs bi-flux)

Objectif : Tri

À placer au plus près du public pour qu'il puisse trier d'un simple geste ses déchets. Nécessite un suivi de la part des organisateurs.

Contenu

- 1 tréteau
- 2 couvercles (1 Ordures ménagère + 1 tri sélectif)
- 1 flamme + 1 embase
- 1 pot à verre pour cendrier

Caractéristiques

- Hauteur : 2 mètres (avec totem), 1 mètre (sans totem)
- Largeur : 47cm
- Longueur : 1 mètre
- Poids : environ 5kg + embase de 12kg

Quantité disponible : 9

Logistique nécessaire :

Un véhicule suffit



Bâche

« Je trie, tu tries, nous trions »

Objectif : Support de communication

Bâche pour marquer la présence du tri sur la manifestation.

Caractéristiques

- Hauteur : 1 m
- Largeur : 2 m
- Avec œillets (recto) ou velcro (recto-verso)

Quantité disponible : 40

Logistique nécessaire

- Nécessite un support pour les accrocher type barrière de sécurité



Panneau Consignes de tri

Objectif : Rappel consignes de tri

A positionner au-dessus de poubelles dans les espaces fermés tels que lieux de restauration, buvette, ...

Caractéristiques

- Dimension : 40 cm x 30 cm
- Support : Carton plume

Quantité disponible : 10 par thématique : ordures ménagères, tri sélectif, verre, déchets alimentaires

Logistique nécessaire

- Prévoir ficelle / tender pour accrocher



Objectif : Nettoyage de site

Matériel à mettre à la disposition des équipes entretien sur un événement ou pour un nettoyage de site (plage, ville, forêt...)

Caractéristiques

- Gants : 30 paires + 36 paires enfants (8/12ans)
- Pinces : 50 adultes et 50 pinces enfants
- Pesons : 10
- Gilets haute visibilité : 45

Logistique nécessaire

- Prévoir des gants jetables pour mettre sous les gants, pour des questions d'hygiène
- Rendre les gilets et gants propres / les laver



Objectif : Réduction des déchets

Le SYVEDAC met à disposition des organisateurs d'évènements des gobelets réutilisables. Ces gobelets sont destinés aux associations ou aux communes organisant une manifestation sur le territoire afin d'éviter l'utilisation de gobelets jetables.

Conditions de prêt

- L'évènement public se tiendra sur le territoire du SYVEDAC.
- Le kit « gobelets » est mis gratuitement à disposition .
- Le transport, le stockage durant la manifestation, est entièrement à la charge de l'organisateur.
- L'organisateur s'engage à mettre en place sur l'évènement la consigne de 1€/ gobelet lors de la première boisson distribuée. Cet euro lui sera restitué au retour du gobelet.
- Les gobelets sales devront être rendus vidés et rincés, et séparé des propres.

Conditionnement

- 4 400 gobelets conditionnés par caisse de 200 gobelets (25 cl)
- Accompagnées d'affiches explicatives

A la restitution

- Le montant de 1€ TTC/ gobelet non restitué ou restitué détérioré ou non vidés de leur contenu sera réclamé par l'ESAT à l'organisateur (Des pénalités forfaitaires peuvent être appliqués)
- Le matériel de stockage (caisses, couvercles et chariots) non restitué ou détérioré sera facturé par l'ESAT à l'organisateur.
- Le SYVEDAC prend en charge le lavage des gobelets. Reste à la charge de l'organisateur les gobelets non restitués ou abimés qui seront facturés 1€ / gobelet manquant ou cassé.

Logistique nécessaire

A retirer et retourner à l'ESAT
de Saint-André-sur-Orne
ou de Lisieux.
> SUR RENDEZ-VOUS !



Vaisselle réutilisable

Objectif : Réduction des déchets

Le SYVEDAC met à disposition des organisateurs d'événements de la vaisselle réutilisable. La vaisselle est destinée aux associations ou aux communes organisant une manifestation sur le territoire afin d'éviter l'utilisation de vaisselles jetables.

Conditions de prêt

La mise à disposition du Kit « vaisselle réutilisable » implique une participation financière de l'organisateur de 5€ TTC par caisse empruntée.

L'utilisation de la vaisselle lavable au cours de l'événement a comme objectif de réduire son impact sur l'environnement. Dans ce cadre, l'organisateur s'engage à ne pas utiliser de vaisselle jetable.

Quantité disponible

- 250 couverts (assiettes, couteaux, fourchettes, grandes cuillères)
- 20 pichets, 10 plats et 10 plateaux en inox.

Conditionnement

- 10 Kits « couvert » : lot de 25 unités (25 assiettes / 25 fourchettes / 25 couteaux / 25 grandes cuillères)
- 4 Kits « pichet » : lot de 5 pichets
- 4 Kits « plat & plateau » : lot de 5 plateaux et 5 plats
- Fournis avec caisses vides pour stockage de la vaisselle sales et chariot (à demander à l'ESAT)



Vaisselle réutilisable

Comment les utiliser ?

L'organisateur de l'évènement s'engage à :

- Retirer la vaisselle à l'ESAT, le transport étant sous son entière responsabilité. Il prend à sa charge le gardiennage et la conservation de la vaisselle jusqu'à sa restitution.
- Restituer la vaisselle, les caisses dans les quantités prêtées en bon état, « rincée » et sans résidus alimentaires à l'ESAT dans les 2 jours suivants la fin de la manifestation sous peine de refacturation.
- Payer dans un délai de 30 jours la facture émise par l'ESAT.

En cas de non restitution d'un élément du kit :

L'ESAT demandera de restituer l'/les élément(s) manquant(s) sous 2 semaines. La vaisselle pourra être issue du réemploi, dépareillée. Une exigence porte également sur les couverts qui devront être complètement en inox.

Au-delà des 2 semaines, une pénalité forfaitaire de 20€ TTC sera facturée à l'organisateur quel que soit le nombre d'éléments manquants.

Si la vaisselle est rendue non « rincée », avec des restes alimentaires, l'ESAT peut se voir facturer le lavage supplémentaire nécessaire à hauteur de 0,20€ TTC par unité.

Logistique nécessaire

A retirer et retourner à l'ESAT de Saint-André-sur-Orne sur rendez-vous :

- Adresse : 100 Clos St Joseph, 14320 Saint-André-sur-Orne
- Téléphone : 02 31 79 84 38



Bâche

« Je trie, tu tries et vous ? »

Objectif : Support de communication

Bâche pour marquer la présence du tri sur la manifestation.

Caractéristiques

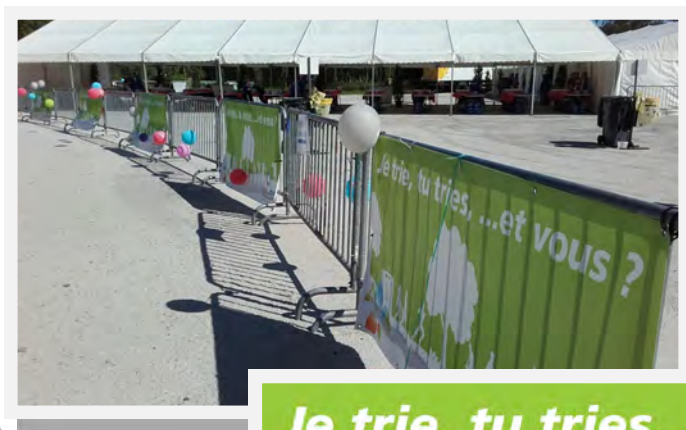
- Hauteur : 1 m
- Largeur : 2 m
- Avec œillets ou velcro

Quantité disponible : 80

Logistique nécessaire

- Nécessite un support pour les accrocher type barrière de sécurité

☞ Réservé aux communes / associations de la Communauté urbaine Caen la mer



Bâche rebond

« Jetez-moi ICI »

Objectif : Tri

À placer lors de manifestations sportives après les ravitaillements distribuant des bouteilles plastiques.

Caractéristiques

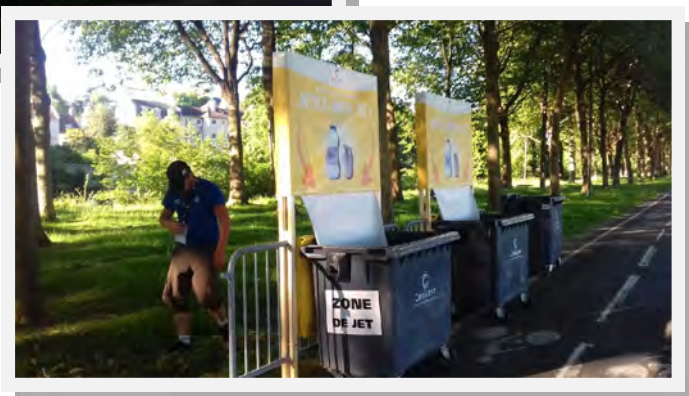
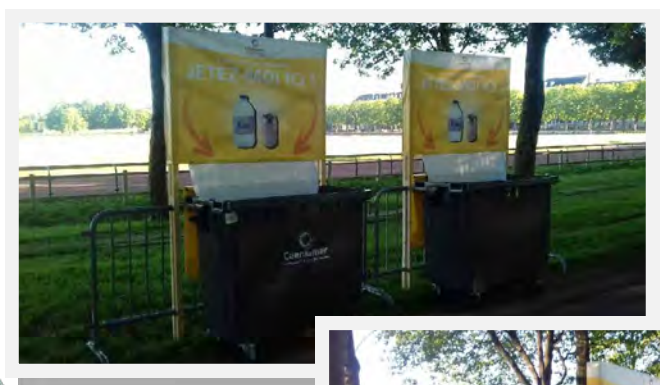
- Hauteur : 1 m
- Largeur : 2 m
- Structure en bois = 3 m

Quantité disponible : 4

Logistique nécessaire

- Prévoir un camion
- Prévoir barrières de sécurité / bac

☞ Réservé aux communes / associations de la Communauté urbaine Caen la mer



Bacs de collecte

Objectif : Collecte

À placer du côté des bénévoles, espaces fermés au public.
Pour récupérer les sacs d'ordures ménagères et les emballages recyclables en vrac ou en sacs jaunes.

Caractéristiques

- De 240 l à 750 l
- Bacs pour ordures ménagères, déchets recyclables ou déchets verts

Quantité disponible : A définir selon besoin

Condition de prêt

Caen la mer donnera son accord de principe en fonction de la nature de l'évènement.

Logistique nécessaire

- Attention : Volumineux ! Prévoir un véhicule type camion
- Rendre les bacs propres / les laver

☞ Réservé aux communes / associations de la Communauté urbaine Caen la mer



Borne à verre mobile

Objectif : Collecter le verre

À placer du côté des bénévoles, ou sur les parkings de festival pour trier le verre.

Caractéristiques

- Hauteur : 3 m
- Largeur : 1 m
- Volume : 800 l

Quantité disponible : 10

Condition de prêt :

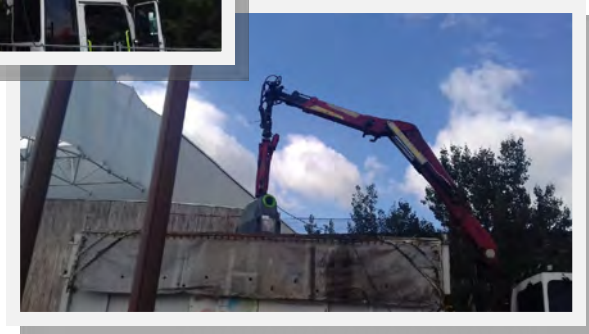
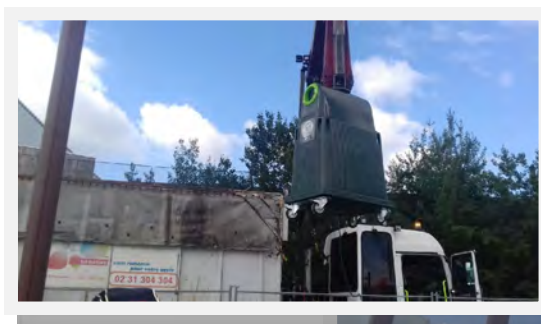
Caen la mer donnera son accord de principe en fonction de la nature de l'évènement.

Logistique nécessaire

ATTENTION : Volumineux !

Prévoir un véhicule type camion / benne ampliroll

☞ Réservé aux communes / associations de la Communauté urbaine Caen la mer



SYVEDAC

SYndicat pour la Valorisation et l'Élimination
des Déchets de l'Agglomération Caennaise

9 rue Francis de Pressensé
14460 COLOMBELLES

 02 31 28 40 03

 contact@syvedac.org

Site : syvedac.org