

Vous êtes enseignant, animateur et souhaitez aborder le thème des déchets sous toutes ses formes ? Le Syvedac vous propose un programme d'animations pour une sensibilisation efficace sur la réduction, le tri et le recyclage des déchets...

Déchets

du CE1 au lycée



La vie de nos déchets

Les maximes « Le meilleur déchet est celui que l'on ne produit pas » et « Il ne peut y avoir de recyclage, sans tri » sont au cœur de l'intervention. Il s'agit de former les élèves à être des écocitoyens conscients et responsables de leurs actes, capables de proposer des solutions. Les citoyens de demain seront des acteurs majeurs pour un mode de vie durable.

En salle
Durée : 2 x 1h (CE1, collège & lycée)
2 x 1h30 (CE2 au CM2)
Animé par le Syvedac

Compostage

du CP au lycée



Qui mange ma poubelle ?

Vous souhaitez mettre en place ou relancer le fonctionnement du composteur de l'école, sensibiliser les élèves à la réduction des déchets par le compostage des déchets organiques. Découvrez, observez et identifiez, les petites bêtes du compost, les travailleurs du sol qui transforment nos déchets en compost !

En salle
Durée : ½ journée (élémentaire)
2h (collège & lycée)
Animé par le CPIE Vallée de l'Orne

Gaspillage alimentaire

du CE2 au lycée



Arrêtons de nourrir nos poubelles !

Le chemin est long entre le champ et notre assiette. Découvrez par des jeux en petits groupes, la problématique mondiale et les chiffres saisissants du gaspillage alimentaire. Puis réfléchissez à ce que vous pouvez faire à votre échelle, à la cantine comme à la maison.

En salle
Durée : 2x 1h30 (du CE2 au lycée)
Animé par le CPIE Vallée de l'Orne



Expo « Comme à la maison »

Collège & lycée

Cette exposition mobile met en scène une maison et vient questionner notre gestion des déchets au quotidien. En autonomie ou accompagné d'un animateur, parcourez les pièces « Comme à la maison » et complétez le quizz. Une façon ludique et interactive d'aborder l'éco-citoyenneté concrètement !

En salle, surface nécessaire 60 m² – Durée : 1h / classe
Intervention minimum 3h (soit 3 classes)



Visite de l'unité de valorisation énergétique des déchets (UVE)

à partir du cycle 3

L'UVE de Colombelles vous ouvre ses portes et vous révèle les secrets de la valorisation de nos déchets. Découvrez un espace pédagogique de 80m² dédié à la réduction et au tri des déchets, ainsi qu'au recyclage des matières et en option... un espace pédagogique extérieur avec la possibilité de participer au défi « Pique-nique zéro déchet » !

À l'usine – durée : de ½ journée à la journée, selon projet
Transports à la charge de l'établissement



Prêt de matériels

Le Syvedac met à disposition du matériel pédagogique et événementiel pour sensibiliser les différents publics à la réduction et au tri des déchets (livres, jeux, ateliers, gobelets lavables...). L'ensemble du matériel disponible est consultable sur nos catalogues :

- au Syvedac, 9 rue Francis de Pressensé 14460 Colombelles, **catalogue en ligne** : <https://syvedac.org/publications>

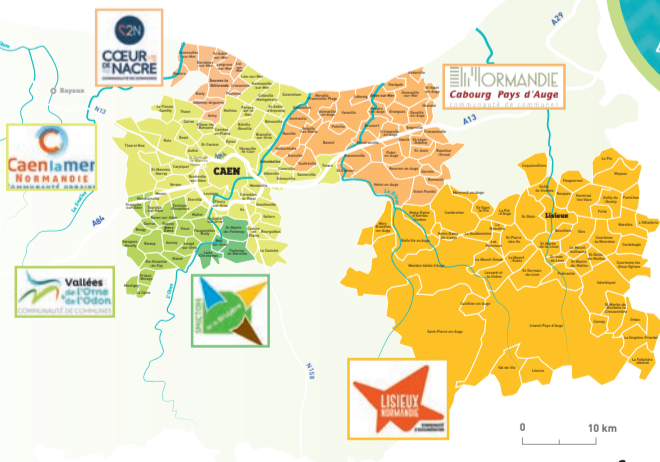
- au Centre de Ressources en Environnement (CRE) - au rez-de-jardin de CANOPé au Campus 1 (sur RDV au 02 31 50 10 59 ou cre@cpievdo.fr)

Pour emprunter, cliquez sur ce [lien](#) ou flashez :



Contact :
SYVEDAC
02 14 37 28 30 - contact@syvedac.org

Le territoire du Syvedac
175 communes
432 000 habitants



Formation des enseignants et animateurs

Savez-vous où partent vos déchets ? Que deviennent-ils ? Connaissez-vous des solutions pour réduire la quantité colossale de déchets produite chaque année par habitant ?

Découvrez toutes ces réponses sur la gestion des déchets lors d'une animation ainsi que les outils à votre disposition pour parler de la thématique en classe.

Au Syvedac – Durée : 3 h pour les apports théoriques

Le Syvedac (SYndicat pour la Valorisation et l'Élimination des Déchets de l'Agglomération Caennaise) exerce une **mission de service public** : le traitement et la valorisation des déchets ménagers et assimilés. Pour contribuer à une **gestion exemplaire des déchets**, le Syvedac agit en faveur de l'économie circulaire, de la réduction et du tri des déchets.

Demande en ligne d'animation scolaire

Cliquez ici !

Pour l'année 2023-2024, vous pouvez compléter l'appel à candidatures jusqu'au 8 octobre 2023 avant la clôture définitive des demandes.
Si vous avez rencontré le Syvedac l'année scolaire passée ou si vous souhaitez être sélectionné rapidement, vous pouvez compléter ce formulaire avant le 13 septembre 2023.

Les informations recueillies par le Syvedac font l'objet d'un traitement informatique destiné à assurer la gestion administrative de cette démarche. Conformément à la loi « Informatique et Libertés », vous bénéficiez d'un droit d'accès et de rectification aux informations qui vous concernent. Si vous souhaitez exercer ce droit et obtenir communication des informations vous concernant, veuillez-vous adresser à contact@syvedac.org