

COMMUNIQUÉ DE PRESSE

Tous au compost : Le compostage à la portée de tous !

Avec la 10^e édition de l'événement national *Tous au compost*, le SYVEDAC* revient sur les actions engagées avec ses adhérents pour rendre le compostage accessible à tous.



L'événement national *Tous au compost* est porté par le Réseau Compost Citoyen auquel le Syvedac est adhérent depuis 2022. C'est un réseau qui promeut la gestion de proximité des déchets compostables ; il met en lien tous les acteurs de la gestion de proximité, à l'échelle nationale.

Tous au compost fête cette année sa dixième édition. À cette occasion, le Syvedac propose de nombreux rendez-vous dont des pots conviviaux pour fêter le succès de l'expérimentation de compostage de quartier initiée sur Caen la mer en 2019 :

- Mercredi 29/03 de 18h à 19h : compost'party à Hérouville-Saint-Clair (601 Quartier des Belles Portes)
- Vendredi 31 mars de 18h à 19h : une compost'party à Caen (1 rue de Branville) :

Retrouvez le programme détaillé sur la page consacrée à l'événement : [Tous au Compost !](#)

* Le SYndicat pour la Valorisation et l'Élimination des Déchets de l'Agglomération Caennaise (SYVEDAC) regroupe 6 collectivités adhérentes, 175 communes et 434 342 habitants.

CONTACT PRESSE

Olivier DELVALLÉE, chargé de communication

SYVEDAC - 9 rue Francis de Pressensé - 14 460 COLOMBELLES

Tél. 02 31 28 40 65 • Port. 06 31 95 09 51

o.delvallee@syvedac.org • syvedac.org

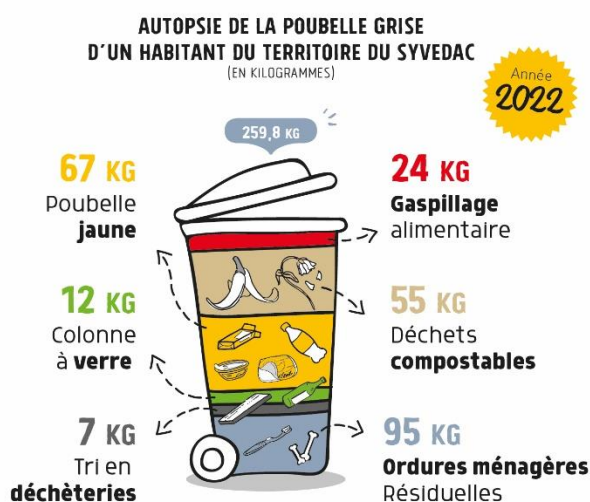
Particulièrement adapté pour les maisons avec jardin, le compostage investit progressivement l'espace urbain sous l'impulsion du Syvedac et de ses collectivités adhérentes :

- Pour les foyers résidant en immeuble avec un espace vert : un composteur collectif peut être installé en pied d'immeuble ;
- Pour les immeubles sans espaces verts : des sites de compostage de quartier peuvent être envisagés. Les établissements possédant une restauration collective peuvent également bénéficier de ce dispositif.

Les atouts du compostage

1. Le compostage ... pour réduire ses déchets

Composter ses déchets est l'une des techniques qui a le plus d'impact pour réduire le poids de sa poubelle. Et pour cause ! **Près d'un quart de la poubelle grise moyenne d'un habitant du territoire du SYVEDAC est composé de déchets compostables. Cela représente 55 kg par personne et par an.** À l'échelle du Syvedac, cela représente 25 150 tonnes !



Source : résultats des caractérisations effectuées sur 10 échantillons en novembre 2022

2. Le compostage ... pour nourrir la terre

Transformés en compost, les déchets compostables renferment des bienfaits pour nos plantes et jardins. Le compost améliore la disponibilité en éléments fertilisants pour les plantes et contient des engrais à diffusion lente. Il libère ses éléments nutritifs au fur et à mesure des besoins des végétaux.

Le compost peut aussi venir à la rescousse de sols difficiles à travailler.

Ces déchets sont **entièrement valorisables** : épluchures de fruits et de légumes, coquilles d'œuf et de fruits secs, marc de café, thé, cartons en petits morceaux, fleurs fanées...



CONTACT PRESSE

Olivier DELVALLÉE, chargé de communication

SYVEDAC - 9 rue Francis de Pressensé - 14 460 COLOMBELLES

Tél. 02 31 28 40 65 • Port. 06 31 95 09 51

o.delvallee@syvedac.org • syvedac.org

La généralisation du tri à la source des déchets alimentaires

La loi du 10 février 2020 relative à la lutte contre le gaspillage et à l'économie circulaire (loi AGECL) instaure la généralisation du tri à la source des déchets alimentaires au 1^{er} janvier 2024 pour tous les producteurs. La mise en œuvre de ce tri à la source des déchets alimentaires pour les ménages dépend des collectivités territoriales qui devront, à partir du 1^{er} janvier 2024, proposer une solution de tri à la source des déchets alimentaires pour tous les ménages, quel que soit le type d'habitat. Sur le territoire du Syvedac, chaque intercommunalité adhérente au syndicat met en place des solutions adaptées à son territoire.

Les actions du Syvedac et de ses groupements adhérents

1. Le compostage collectif

Depuis 2011, **66 sites de compostage en pied d'immeuble** ont progressivement été installés et sont aujourd'hui utilisés par près de 1 000 foyers. Leur fonctionnement est assuré grâce à l'implication de plus de 100 référents.

Parmi la **dizaine de sites de quartiers** existants, 3 sites de compostage implantés sur le domaine public ont été installés dans le cadre d'une expérimentation en 2019. Ils desservent près de 90 foyers : quartier Vaucelles et place Maurice Fouques à Caen ainsi que quartier des Belles Portes à Hérouville-Saint-Clair. En 4 ans, près de 3,7 tonnes de déchets sont retournés à la terre au lieu d'être incinérés ! Cette expérimentation se termine le 31 mars, mais les sites restent en place et continuent d'être utilisés.

Un apéro compost est prévu sur chaque site pendant la quinzaine de *Tous au compost*.



De la cuisine centrale pour la restauration scolaire au restaurant grand public, **33 sites de restauration collective** ont également été installés depuis 2012.

Le SYVEDAC accompagne chaque site durant un an et propose 3 temps forts d'animations : l'inauguration du site et la formation des équipiers de cuisine (pour la restauration collective) - le transfert du compost dans le bac de maturation - la distribution du compost. Ces animations sont des temps conviviaux ; elles permettent de renforcer la dynamique créée autour du site.

ZOOM : RÉFÉRENT COMPOSTAGE, UN RÔLE ESSENTIEL

INITIATEUR, PARFOIS PORTEUR DU PROJET DE COMPOSTAGE AU SEIN DE SON IMMEUBLE, LE RÉFÉRENT COMPOSTAGE JOUE UN RÔLE DÉTERMINANT DANS LE FONCTIONNEMENT DU COMPOSTAGE COLLECTIF. IL EST CELUI QUI ENTRETIENT LES COMPOSTEURS ET VEILLE AU BON FONCTIONNEMENT DU SITE. SON ACTION EST ENTièrement BÉNÉVOLE. IL PERMET AUX RÉSIDENTS DE RÉINVESTIR LEURS ESPACES COMMUNS MAIS AUSSI DE SE « RENCONTRER » AUTOUR DES COMPOSTEURS. LIEN ENTRE LES COMPOSTEURS ET LES RÉSIDENTS, IL JOUE AUSSI UN RÔLE DANS LA TRANSMISSION DES PRATIQUES DE COMPOSTAGE POUVANT FAVORISER LE LIEN SOCIAL DANS UNE RÉSIDENCE.

Si vous souhaitez contacter un maître composteur du Syvedac et/ou un référent compostage, merci de nous en faire la demande afin que nous puissions vous mettre en relation.

CONTACT PRESSE

Olivier DELVALLÉE, chargé de communication

SYVEDAC - 9 rue Francis de Pressensé - 14 460 COLOMBELLES

Tél. 02 31 28 40 65 • Port. 06 31 95 09 51

o.delvallee@syvedac.org • syvedac.org

2. Le compostage individuel

Le compostage individuel s'adresse aux foyers vivant en maison et disposant d'un jardin, petit ou grand.

Des composteurs sont disponibles auprès de l'intercommunalité dont dépend leur commune. Depuis les premières distributions de composteurs individuels en 2005, **près de 23 000 foyers pratiquent le compostage sur l'ensemble du territoire.**

En considérant qu'un foyer peut détourner en moyenne de la poubelle grise 120 kg de déchets fermentescibles par an, cela représente une réduction de près de 2 760 tonnes par an.



3. La sensibilisation scolaire et grand public

Le Syvedac mène chaque année des actions de sensibilisation au compostage auprès du public scolaire. Les animations ont été confiées au CPIE Vallée de l'Orne (Centre Permanent d'Initiative pour l'Environnement).

En 2022, plus de 1 000 enfants ont reçu une animation compostage en école, collège ou centre de loisirs. Elle porte sur le tri des déchets compostables et l'observation de la faune du composteur.

L'efficacité du compostage n'est plus à démontrer : il permet de redonner toute leur valeur aux déchets compostables que nous produisons depuis toujours et que la nature sait parfaitement recycler. Ce ne sont plus de simples déchets mais de véritables ressources.



**LES
DÉCHETS,
TOUS
CONCERNÉS !**



CONTACT PRESSE

Olivier DELVALLÉE, chargé de communication

SYVEDAC - 9 rue Francis de Pressensé - 14 460 COLOMBELLES

Tél. 02 31 28 40 65 • Port. 06 31 95 09 51

o.delvallee@syvedac.org • syvedac.org