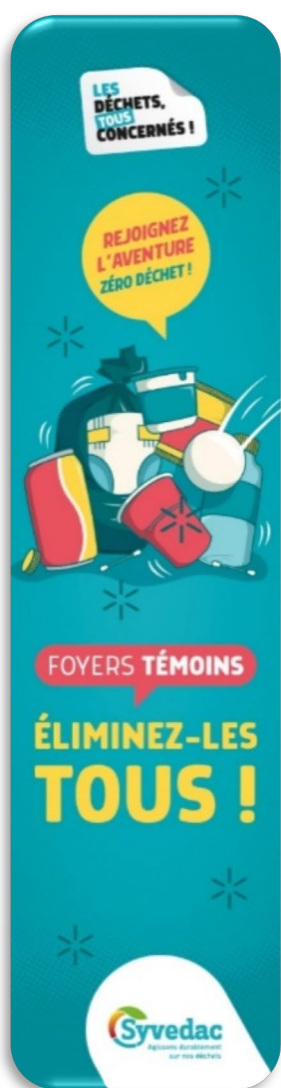


COMMUNIQUÉ DE PRESSE

Le Syvedac* s'engage dans le zéro déchet auprès de 48 foyers témoins



Après 1 mois passé à peser leurs déchets, 48 foyers témoins retenus par le Syvedac passent désormais à la mise en pratique d'éco-gestes afin de réduire au minimum leur production de déchets. Une expérience qui durera jusqu'au mois de juin.

39 kg, c'est le poids de déchets que chaque foyer témoin a jeté en moyenne durant ce mois de février, soit 13 kg par personne. Ordures ménagères, emballages et papiers, et verre sont les déchets ciblés par l'opération afin de faciliter les pesées. *(Pour être complètement exhaustif, il faudrait également peser les déchets verts, encombrants et apports en déchèterie, mais la pesée aurait été beaucoup plus complexe !)*

Depuis début mars et jusqu'à juin, chaque foyer met en pratique de 1 à 3 nouveau(x) éco-geste(s) par mois et continue à peser ses déchets. Parmi ces éco-gestes : stop pub, compostage, alternatives à l'essuie-tout, au film étirable et au papier d'aluminium...

Pour aider les foyers à démarrer, le Syvedac leur a remis un kit zéro déchet (éponge lavable, sacs à vrac, cotons lavables) réalisé par l'association colombelloise ATIPIIC, complété par le livre « la famille presque zéro déchet » de Jérémie PICHON. À partir d'avril, des temps d'échanges et des animations seront proposés (si les conditions sanitaires le permettent) : compostage et jardinage au naturel, fabrication de produits d'entretien, couture, upcycling d'un meuble....

À l'issue de ces 4 mois, les données seront analysées et l'évolution sur le mois de référence permettra de mesurer l'efficacité des gestes de réduction des déchets.

** Le Syndicat pour la Valorisation et l'Élimination des Déchets de l'Agglomération Caennaise (SYVEDAC) regroupe 6 collectivités adhérentes, 175 communes et 421 802 habitants.*

CONTACT PRESSE

Olivier DELVALLÉE, chargé de communication

SYVEDAC - 9 rue Francis de Pressensé - 14 460 COLOMBELLES

Tél. 02 31 28 40 65 • Port. 06 31 95 09 51

o.delvallee@syvedac.org • syvedac.org

À l'initiative de l'opération, le Syvedac souhaite contribuer à l'évolution des pratiques et, surtout, montrer que certains gestes, faciles à faire et donc à la portée du plus grand nombre, peuvent réduire significativement les quantités de déchets que nous sommes habitués à jeter.

Avec la hausse progressive de la taxe générale sur les activités polluantes* à partir de cette année, qui frappe chaque tonne de déchet incinérée ou enfouie, il est plus que jamais d'actualité de promouvoir les bonnes pratiques de réduction des déchets pour éviter une envolée des coûts de gestion de nos déchets.

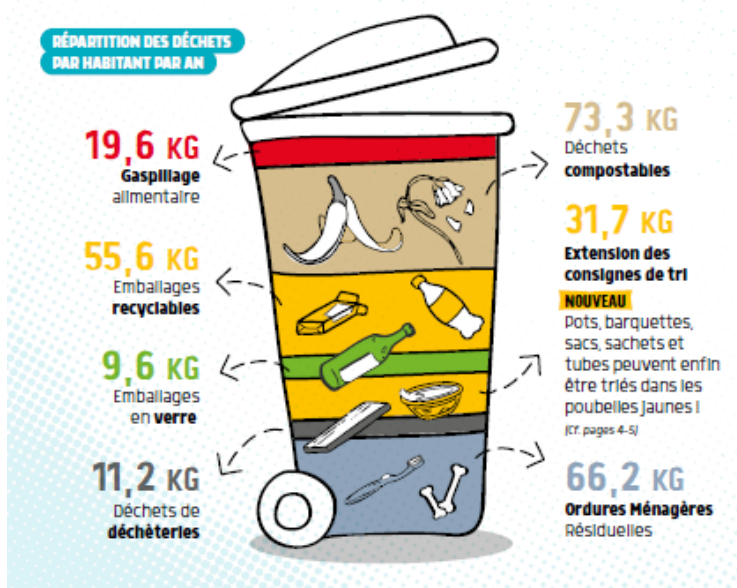
* TGAP : impôt qui s'applique en France à diverses activités depuis 2000.

*Le déchet le moins cher à traiter, et aussi le plus facile à éliminer,
sera toujours celui qui n'est pas produit !*

L'opération « Foyers témoins zéro déchet » s'insère dans l'objectif du Syvedac de réduire de 10 % les déchets ménagers et assimilés (programme de prévention des déchets 2016-2022), soit une baisse de 62 kg par habitant par an.

Cet objectif est atteignable puisqu'en moyenne chaque habitant du territoire du Syvedac jette 267 kg de déchets dans sa poubelle grise*, chaque année. Un tiers de son contenu, soit 97 kg, pourrait être recyclé... 73 kg pourraient être compostés... C'est ce qu'a révélé l'analyse des poubelles grises en 2019 !

Le Syvedac réalisera une nouvelle caractérisation des ordures ménagères cet été pour mesurer l'évolution.



* Ces 267 kg englobent les déchets des entreprises collectés par le service public (déchets assimilés) et ceux liés au tourisme et à la restauration collective. Ce qui explique la différence avec la moyenne calculée obtenue pour les foyers témoins (156 kg).

Si vous souhaitez contacter un foyer témoin, nous vous invitons à nous en faire la demande et nous vous communiquerons les coordonnées du foyer du secteur recherché (si disponible).



CONTACT PRESSE

Olivier DELVALLÉE, chargé de communication

SYVEDAC - 9 rue Francis de Pressensé - 14 460 COLOMBELLES

Tél. 02 31 28 40 65 • Port. 06 31 95 09 51

o.delvallee@syvedac.org • syvedac.org